

1 – DESENHOS DE REFERÊNCIA  
PROJETO DE ARQUITETURA

2 – MATERIAIS  
CONCRETO fck = 25MPa  
AÇO CA-50 fyk = 500MPa

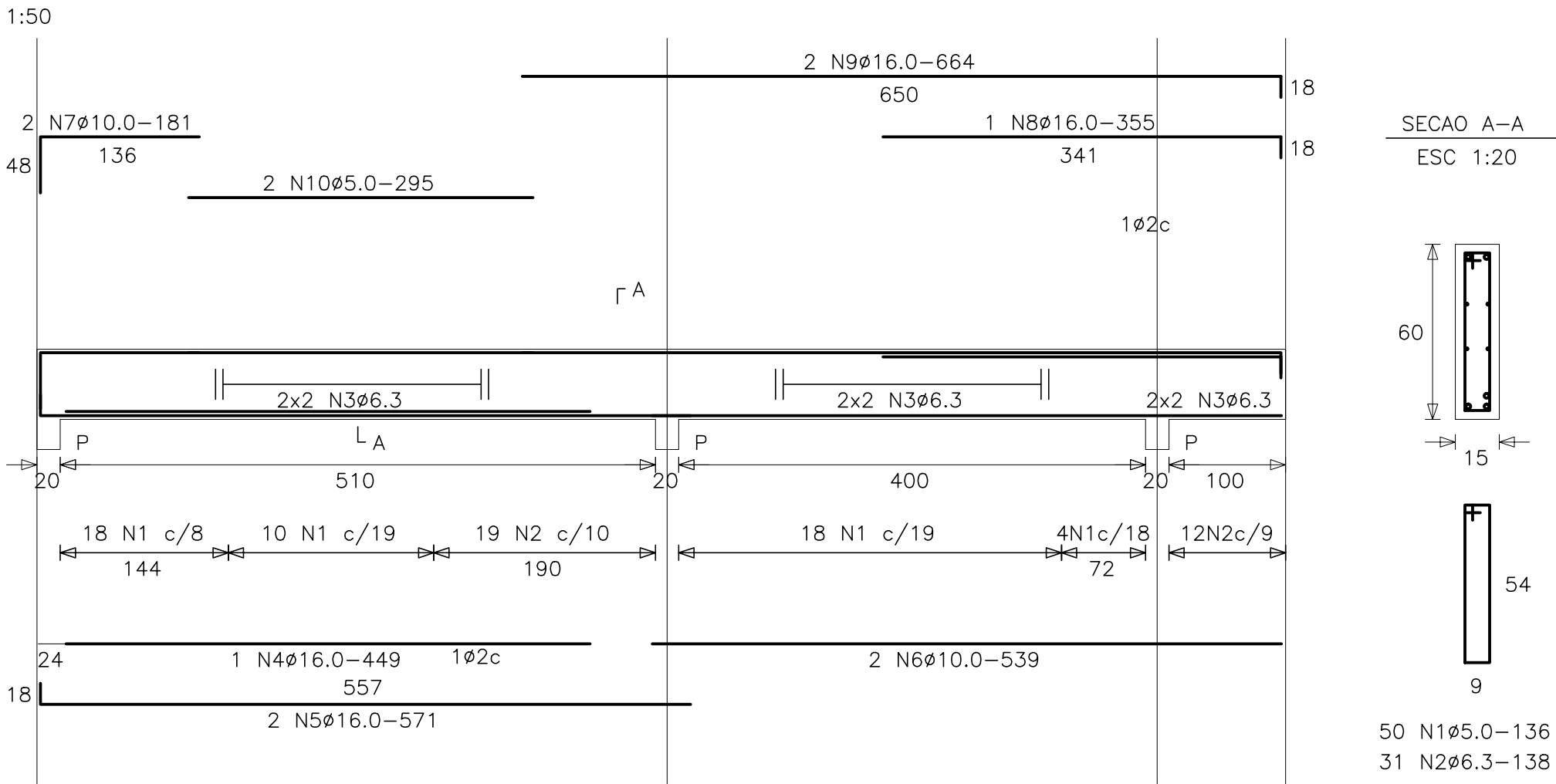
3 – RELAÇÃO DO AÇO

V101		V102		V104	
V103		V105		V106	
ACO	N	DIAM.	Q.	UNIT (cm)	C.TOTAL (cm)
50A	2	6.3	81	138	11178
	3	6.3	corr	corr	17800
	24	6.3	35	145	5180
	29	6.3	2	339	678
	31	6.3	2	329	658
	25	8.0	16	151	2416
	32	8.0	2	138	276
	34	8.0	4	corr	10000
	6	10.0	4	539	2156
	7	10.0	10	181	1810
	13	10.0	2	179	358
	17	10.0	4	182	728
	28	10.0	6	170	1020
	11	12.5	1	392	392
	12	12.5	3	555	1665
	19	12.5	1	419	419
	20	12.5	2	563	1126
	4	16.0	1	449	449
	5	16.0	2	571	1142
	8	16.0	1	355	355
	9	16.0	2	664	1328
	15	16.0	1	499	499
	16	16.0	2	611	1222
	21	16.0	1	290	290
	22	16.0	2	674	1348
	26	20.0	1	536	536
	27	20.0	5	623	3115
	30	20.0	1	551	551
60	1	5.0	200	136	27200
	10	5.0	2	295	590
	14	5.0	2	282	564
	18	5.0	2	329	658
	23	5.0	2	285	570
	33	5.0	170	55	9350

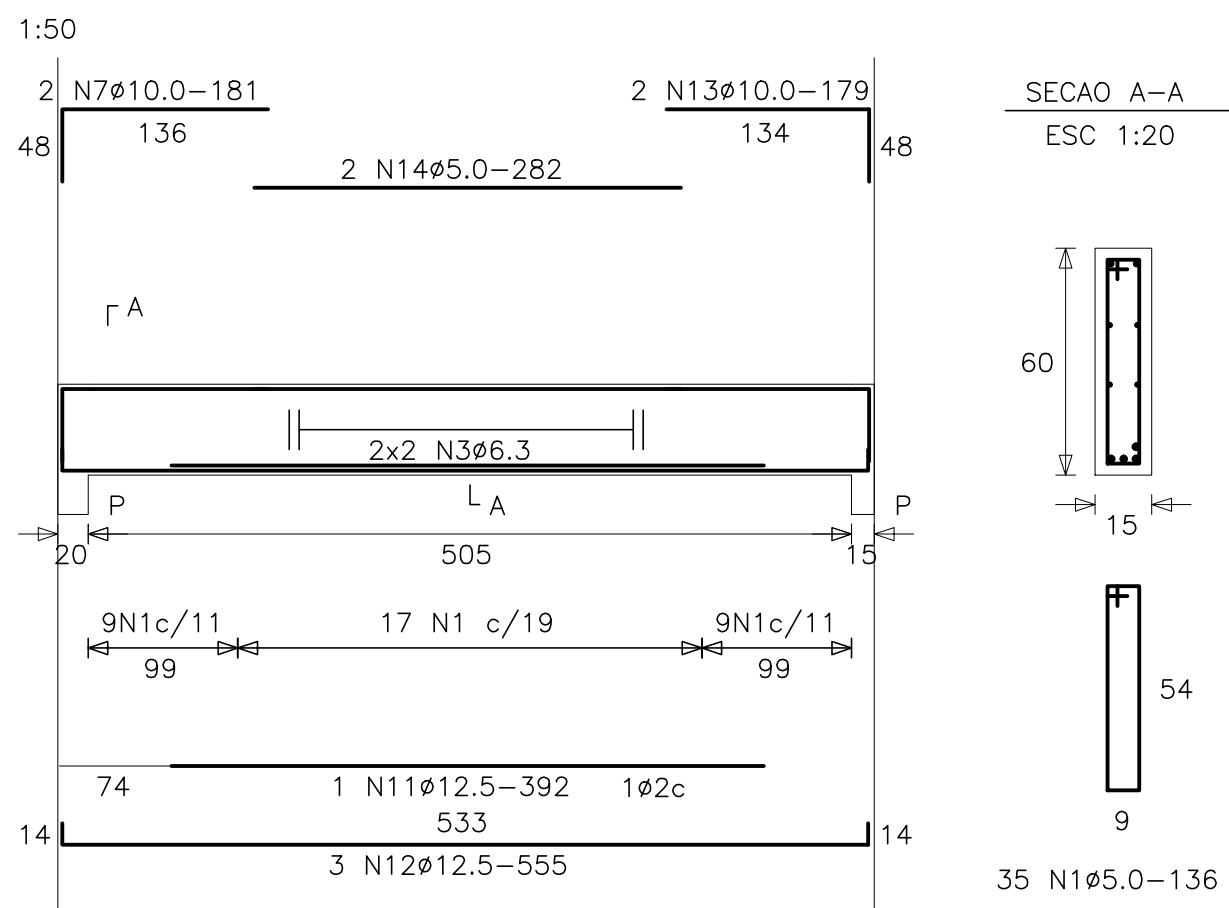
RESUMO DO AÇO

ACO	DIAM.	C.TOTAL (m)	PESO (kgf)
CA50A	6.3	354.9	88
CA50A	8.0	126.9	50
CA50A	10.0	60.7	38
CA50A	12.5	36.0	35
CA50A	16.0	66.3	104
CA50A	20.0	42.0	104
CA60	5.0	389.3	61
PESO TOTAL			
CA50A	419 kgf		
CA60	61 kgf		

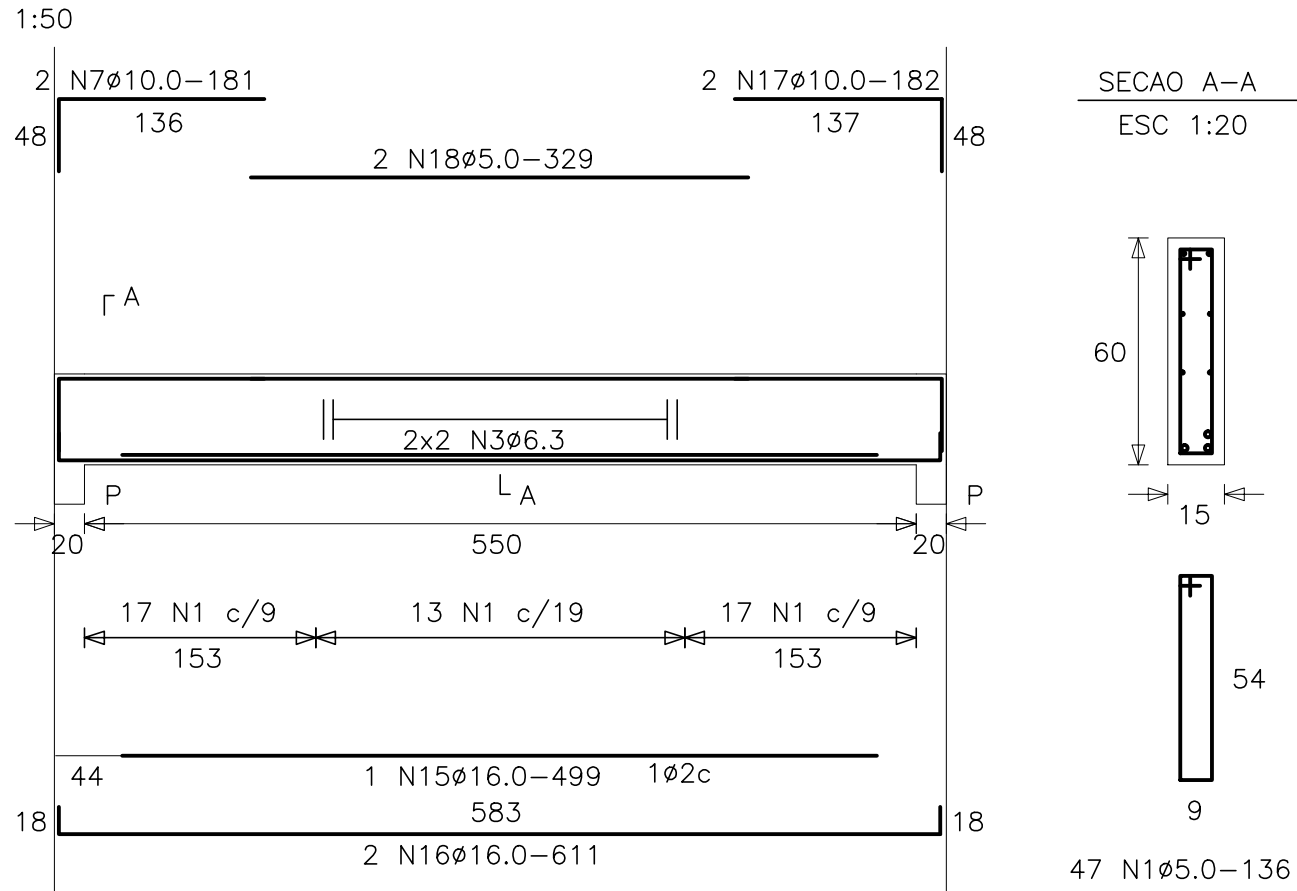
V101



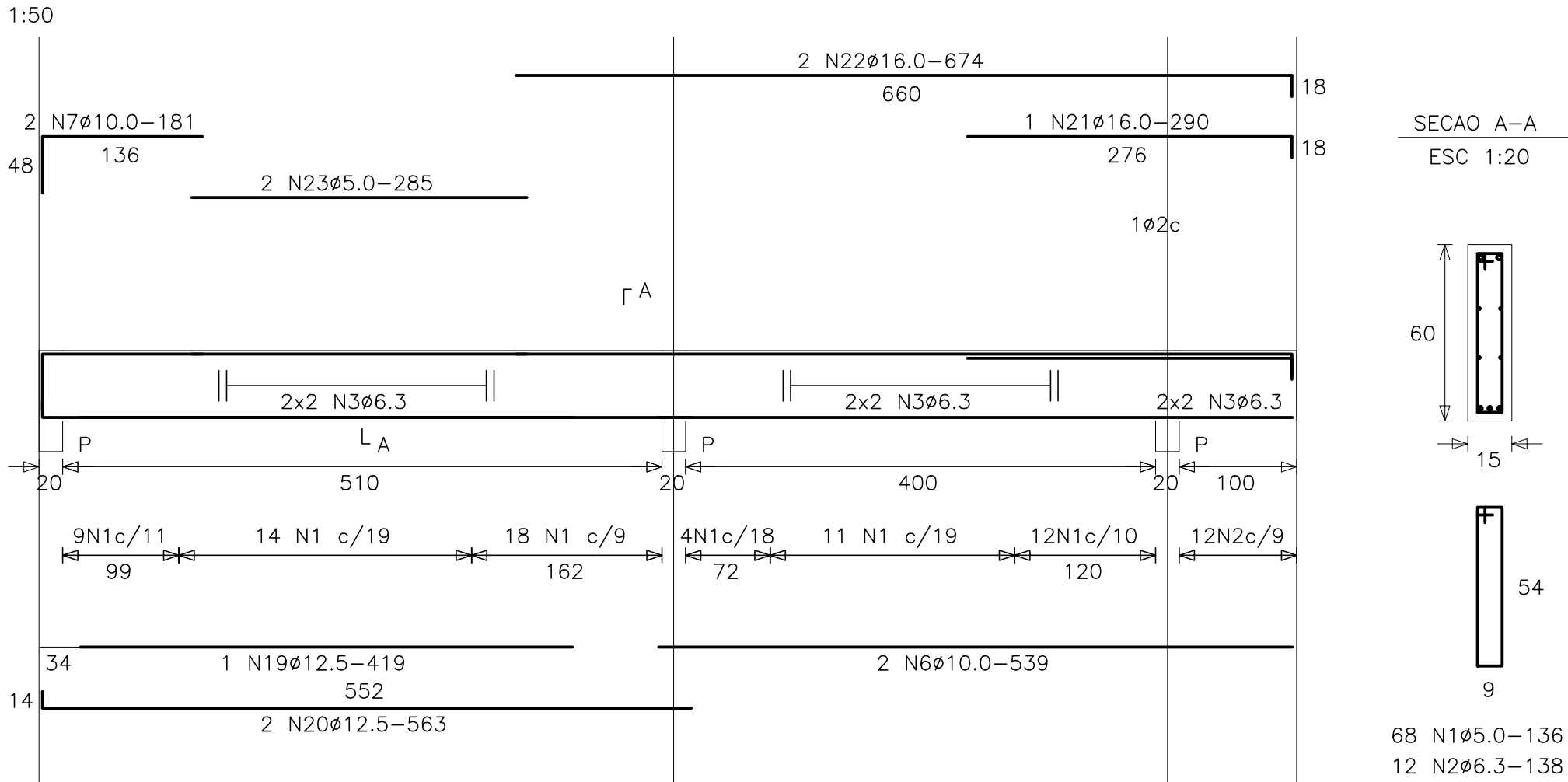
V102



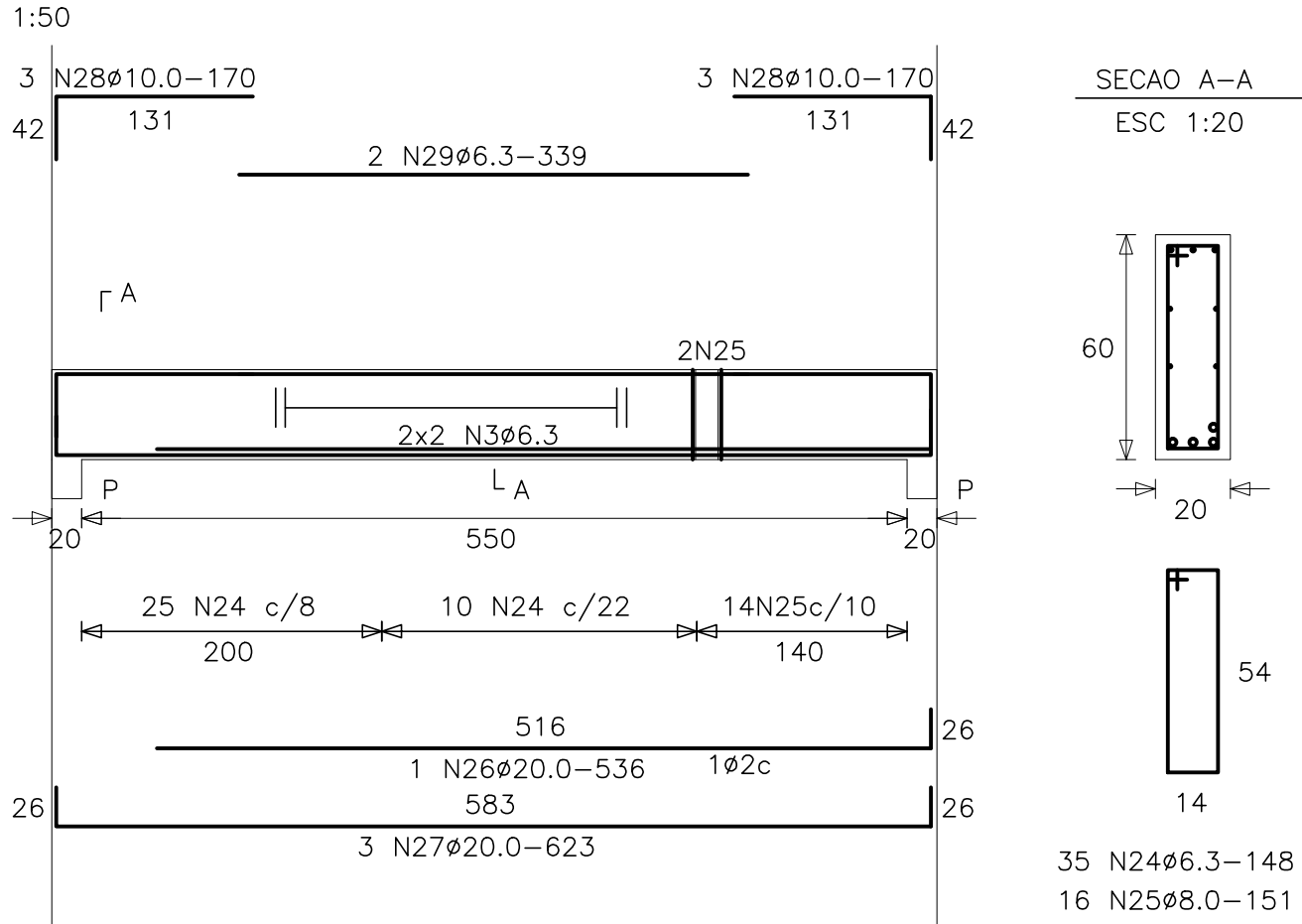
V104



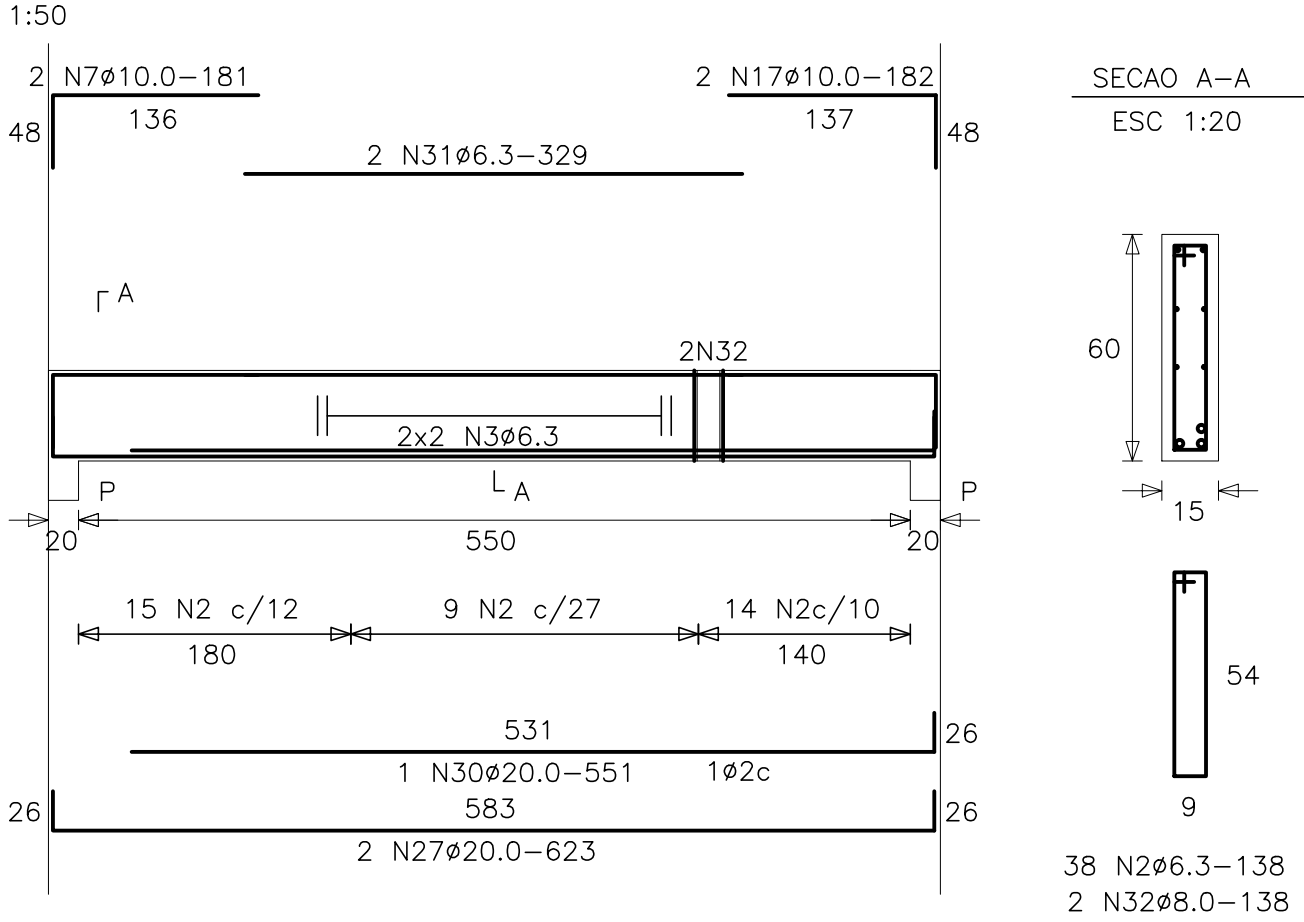
V103



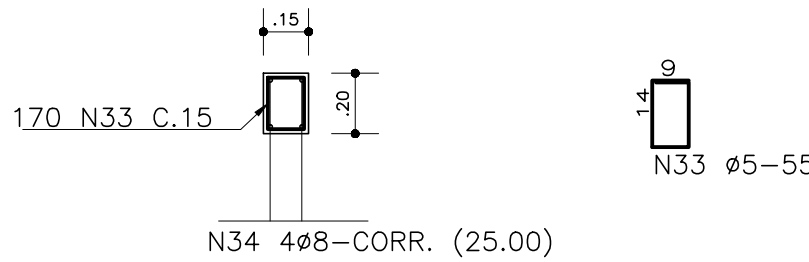
V105






V106



ARM. CINTA



Lista de Revisões						
Rev	Data	Proj	Desen	Aprovado	Liberado	Descrição
00	Dez./2019					Emissão inicial

 <b>IPAC</b> INSTITUTO PARANAENSE DE PATRIMÔNIO CULTURAL		SECRETARIA DE CULTURA				 <b>SANEAR</b> CONSULTORIA E PROJETOS LTDA	
Proprietário <b>TERREIRO TUMBA JUNSARA</b>							
Projeto: <b>ARMAÇÃO VIGAS PAV. SUPERIOR</b>							
Localidade: <b>ENGENHO VELHO DE BROTAS – SALVADOR – BA</b>							
		Resp. Técnico/CREA:				Assinatura:	
		Eng°. José Vicente Eduardo – CREA 24.271/D					
Responsáveis Por:		Nome:		CREA:		Data:	
						Escala: INDICADA	
Execução:		CÉSAR DALTRO		22.719/D		DEZ./2019	
Desenho/Projeto:		HELENA LIMA		9512/D		DEZ./2019	
Verificação:							
Aprovação:							
						Des. Número: 0004_PROJ_ESTR-005_R0	
						Substitui A:	
						Substituído Por:	
						Folha: 05 de 07	